



## Reactivos para Laboratorios Hospitalarios

**PanReac AppliChem** dispone de una gama completa de productos para histología, hematología y microbiología, que incluye los reactivos más utilizados en el proceso de preparación de muestras para la observación al microscopio. Con esta gama se cubren todas las fases de fijación, aclarado, inclusión en parafina, tinción y montaje.

**Incluimos aquí una lista de los principales reactivos utilizados en los Laboratorios Hospitalarios:**

- **Patología Clínica:** Hematología, Histopatología, Citología, Patología de Rutina.
- **Microbiología Clínica:** Bacteriología, Micobacteriología, Virología, Micología, Parasitología, Inmunología, Serología.



### DESHIDRATACIÓN Y ACLARADO



La **deshidratación** es la eliminación completa de agua del espécimen o muestra tisular para que se pueda embeber adecuadamente en el medio de inclusión. Este proceso se lleva a cabo mediante la inmersión de los tejidos en una serie de soluciones de etanol de concentraciones crecientes hasta el alcohol absoluto. El **aclarado** es la sustitución del agente deshidratante por una sustancia miscible con el medio de inclusión que vaya a utilizarse.



**Procesos de deshidratación y aclarado superiores para una perfecta preparación de la muestra**

Código de producto	Nombre de producto	Número CAS	Tamaños de envase
251086	Etanol absoluto (CE-IVD) para diagnóstico clínico*	64-17-5	1 L, 5 L, 10 L
141086	Etanol absoluto puro*	64-17-5	1 L, 2,5 L, 5 L, 25 L
147194	Etanol 99,8% desnaturalizado con IPA, MEK y Bitrex puro*	64-17-5	2,5 L, 5 L, 10 L, 25 L
255069	Isoparafina H (Sustituto de Xileno) (CE-IVD) para diagnóstico clínico	90622-58-5	5 L
251769	Xileno, mezcla de isómeros (CE-IVD) para diagnóstico clínico	1330-20-7	1 L, 5 L

\* Consultar disponibilidad en su país

## FIJACIÓN



La fijación interrumpe los procesos de degradación tras la muerte celular, tratando de conservar la arquitectura y la composición de los tejidos y células lo más parecido posible a como se encontraban en el organismo vivo.

**Fácil manejo del formaldehído para un trabajo más seguro. Reactivo IVD de alta calidad**



Código de producto	Nombre de producto	Número CAS	Tamaños de envase
252931	Formaldehído 3,7-4,0% p/v tamponado a pH=7 y estabilizado con metanol (CE-IVD) para diagnóstico clínico	50-00-0	1 L, 5 L, 10 L, 25 L
256462	Histofix® Conservante listo para su uso (CE-IVD) para diagnóstico clínico	50-00-0	45x10 mL 44x20 mL 45x30 mL 45x40 mL 24x75 mL 16x125 mL 12x200 mL 10x600 mL 4x1.5 L 4x3 L
257462	Histofix® Conservante listo para su uso (rosado) (CE-IVD) para diagnóstico clínico	50-00-0	45x10 mL 45x30 mL 45x40 mL
258462	Histofix®-Safe Conservante listo para su uso (CE-IVD) para diagnóstico clínico <b>¡NUEVO!</b>	50-00-0	50x20 mL 50x40 mL 50x30 mL 11x20 mL (kit test)



**Histofix®-Safe** establece nuevos estándares en la manipulación segura de muestras de biopsia con formaldehído. Gracias a su diseño ergonómico e innovador, ofrece:

- Cero contacto con formaldehído para el personal sanitario
- Recolección y fijación de la muestra en un único y seguro paso
- Sin vapores, sin fugas, sin confusión con solución salina
- Compatible con departamentos de endoscopia y laboratorios de anatomía patológica
- Marcado CE IVD – fabricado íntegramente en Europa

**Histofix®-Safe: La nueva generación para biopsias seguras – mayor protección, mejor manipulación y total fiabilidad**

**Vea cómo funciona en nuestro video**



## INCLUSIÓN



La inclusión consiste en sustituir el agua del tejido por un medio líquido capaz de solidificar en las condiciones de temperatura adecuadas, con el fin de dotar a la muestra de la consistencia y homogeneidad adecuadas para obtener secciones translúcidas muy finas mediante un instrumento denominado microtomo.

Código de producto	Nombre de producto	Número CAS	Tamaños de envase
256876	Limpiador de Parafina (CE-IVD) para diagnóstico clínico		6 x 100 mL
256993	Parafina P.F. 55-58°C plastificada + DMSO en lentejas (CE-IVD) para diagnóstico clínico	8002-74-2	6 x 1 kg 10 kg

Mantenga su microtomo limpio en las mejores condiciones



Sus preparaciones con la mejor parafina



## MONTAJE



Los medios de inmersión son líquidos, principalmente aceites naturales, con un índice de refracción definido. Para una inmersión uniforme en aceite, el índice de refracción (nD) debe situarse en torno a 1,5 —igual que el del vidrio— para garantizar una refracción de la luz constante en las interfaces del portaobjetos, la muestra y el cubreobjetos, mejorando así la resolución y la calidad de imagen bajo el microscopio.

Código de producto	Nombre de producto	Número CAS	Tamaños de envase
251002	Aceite de Inmersión (CE-IVD) para diagnóstico clínico	8001-79-4	100 mL

Un aceite de inmersión homogéneo para una visión perfecta

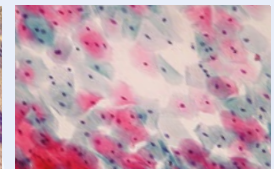
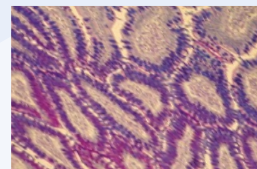
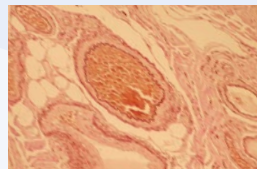


## TINCIÓN



Los colorantes para microscopía se utilizan principalmente en histología, citología y microbiología, pero también en otras técnicas analíticas.

Tinciones específicas para muestras biológicas



Código de producto	Nombre de producto	Aplicación	Tamaños de envase
256879	Eosina Amarillenta solución alcohólica 1% (CE-IVD) para diagnóstico clínico	Solución para tinción con Hematoxilina-Eosina en muestras humanas y ginecológicas	500 mL, 2,5 L
251338	Giemsa Azur-Eosina-Azul de Metileno solución (lento) (CE-IVD) para diagnóstico clínico	Tinción diferencial de sangre; demostración de parásitos sanguíneos y protozoos	500 mL, 1 L

>>



## << Tinción

Código de producto	Nombre de producto	Aplicación	Tamaños de envase
253949	Hematoxilina de Harris solución (CE-IVD) para diagnóstico clínico	Citología-Histología: solución para la tinción de Hematoxilina-Eosina, en muestras humanas y ginecológicas	500 mL, 1 L, 2,5 L
254766	Hematoxilina de Mayer solución (CE-IVD) para diagnóstico clínico	Citología: tinción nuclear	1 L
256649	Kit para Tinción Gram-Hucker (en gotero) (CE-IVD) para diagnóstico clínico	Microbiología: para la diferenciación de bacterias gram positivas y gram negativas	Kit
254807	Kit para Tinción Rápida en Hematología (Panóptico Rápido) (CE-IVD) para diagnóstico clínico	Hematología: caracterización de leucocitos	Pack 3 x 500 mL
253594	Solución de Papanicolaou EA 50 (CE-IVD) para diagnóstico clínico	Citología: tinción de citoplasma	1 L, 2,5 L
253892	Solución de Papanicolaou OG 6 (CE-IVD) para diagnóstico clínico	Citología: tinción de citoplasma de células maduras y queratinizadas	1 L, 2,5 L



Giemsa Azur-Eosina-Azul de Metileno solución (lento) (CE-IVD) para diagnóstico clínico



Kit para Tinción Gram-Hucker (en gotero) (CE-IVD) para diagnóstico clínico



Kit para Tinción Rápida en Hematología (Panóptico Rápido) (CE-IVD) para diagnóstico clínico

## APLICACIÓN ESPECIAL

El análisis de orina de 24 horas es común para la detección y diagnóstico de tumores, así como de cálculos renales. Debido a este largo período de muestreo, la orina debe ser estabilizada. PanReac AppliChem ofrece viales con 10 mL de ácido clorhídrico concentrado para esta aplicación.



Código de producto	Nombre de producto	Número CAS	Tamaños de envase
187051	Ácido Clorhídrico 10 mol/L (10N) solución valorada	7647-01-0	100 x 10 mL

**Comodidad y rapidez: frasco listo para su uso con la concentración adecuada**

IP-049ES

