



Histofix® Conservateur prêt à l'emploi pour le diagnostic clinique

Solution de formaldéhyde 3,7-4,0 % indiquée comme fixateur de conservation en anatomie pathologique.

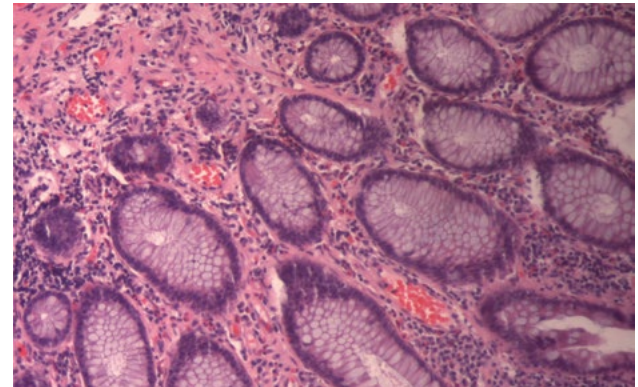
Elle est présentée dans des flacons en polypropylène de différents volumes avec du formaldéhyde dosé pour une utilisation rapide et pratique, ce qui évitera toute préparation préliminaire fastidieuse.

La solution est neutre, tamponnée avec du phosphate de sodium à pH 7 et stabilisée avec du méthanol, évitant tout phénomène d'oxydation possible et favorisant ainsi une meilleure conservation de l'échantillon à traiter.

L'étanchéité parfaite du flacon assure une grande stabilité à l'échantillon. Sa base rainurée facilite la manipulation avec des gants, en évitant que le flacon ne glisse accidentellement.

Disponible en **rose** pour une meilleure visualisation des petits échantillons.

Répond aux exigences du marquage CE prescrit pour les dispositifs médicaux de diagnostic in vitro.



Principaux avantages

- **Commodité** : Flacon transparent contenant le conservateur Histofix® prêt à l'emploi. Toutes les informations nécessaires sur le produit figurent sur l'étiquette.
- **Sécurité** : Pas de manipulation, pas de problèmes liés à la toxicité du produit. Les déversements sont évités grâce à l'excellente conception hermétique des flacons conteneurs.
- **Qualité** : La haute qualité et la stabilité de notre formaldéhyde vous permettront d'obtenir une fixation efficace et reproductible.
- **Variété de formats** : Différentes présentations sont disponibles, ce qui permet à l'utilisateur de choisir celle qui convient le mieux à ses échantillons.

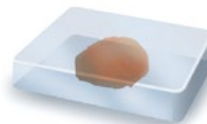
1 Fixation



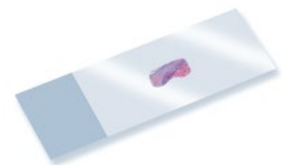
2 Déshydratation/
Rinçage



3 Imprégnation/
Enrobage de paraffine



7 Montage



4 Coupe



5 Décirage/
Hydratation



6 Coloration





Deuxième point de de fermeture

Premier point de de fermeture

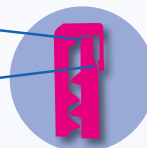


Schéma de la fermeture interne du bouchon

Le bouchon est équipé d'une double serrure de sécurité pour garantir une étanchéité totale.



Les flacons sont munis d'un bouchon à vis moleté pour faciliter l'ouverture et la fermeture.



La partie supérieure du récipient est conçue pour faciliter le versement, évitant ainsi les gouttes extérieures.



Les flacons sont gradués en relief tous les 10 mL.

Code du produit	Quantité de formol (mL) *	Unités / carton	Informations sur les flacons				Image du flacon
			Volume gradué (mL)	Volume total (mL)	Ø embouchure (mm)	Hauteur avec bouchon (mm)	
256462.0905 257462.0905 (rose)	10	45	20	25	34	43	
256462.0955	20	44	40	50	45	43	
256462.0962 257462.0962 (rose)	30	45	60	76	45	60	
256462.0961 257462.0961 (rose)	40	45	60	76	45	60	
256462.0967	75	24	120	146	53	78	
256462.0943	125	16	150	250	89	57	
256462.0944	200	12	350	500	90	110	
256462.09149	600	10	—	1200	125	126	
256462.09118	1500	4	—	3100	190	138	
256462.09150	3000	4	—	5300	210	183	

IP-011FR

